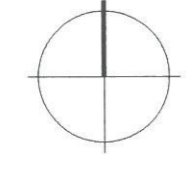


**Regionales Gesamtverkehrs- und Siedlungskonzept TOW  
2. Generation**  
Übersichtskarte Teil Süd 1:50'000  
Ausschnitte Gebiete 1:20'000



**Genehmigungsexemplar**

Erarbeitung im Auftrag des Regierungsrates:  
Justiz-, Gemeinde- und Kirchendirektion (JGK)  
Bau-, Verkehrs- und Energiedirektion (BVE)

Regionale Projektbegleitung:  
Planungsregionen Kandertal, Oberimental-Saaneland, Entwicklungsraum Thun  
Regionale Verkehrskonferenz Thun-Oberland West

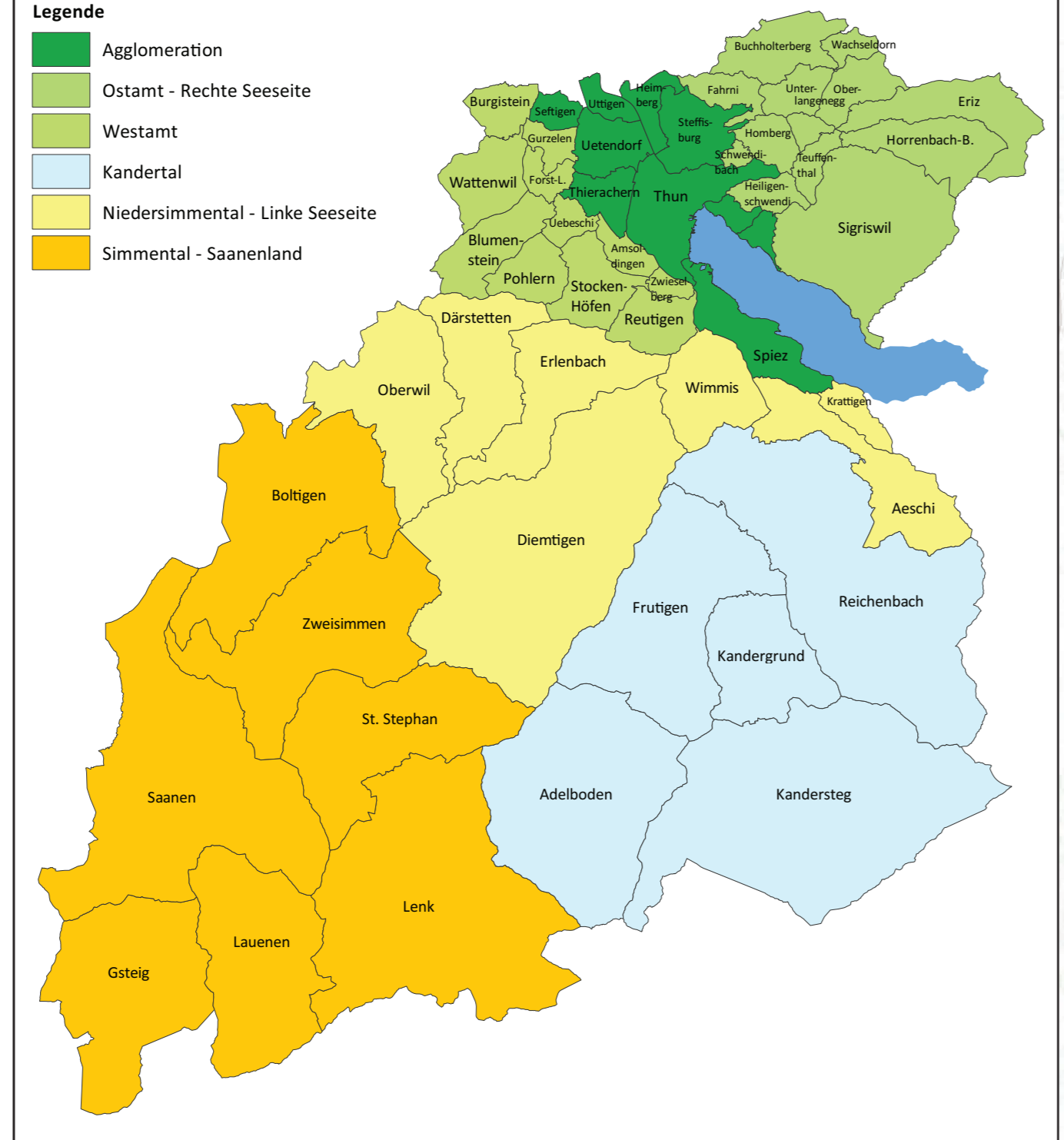
**Genehmigungsvermerk**  
Miturteilung vom 23. April bis 16. Juli 2015  
Vorprüfung vom 1. Dezember 2015 bis 31. März 2016

Beschlossen durch:  
Region Kandertal am 5. Dezember 2016  
Namens der Region Kandertal Präsidentin *[Signature]*  
Die Richtigkeit dieser Angaben bescheinigt Geschäftsführerin *[Signature]*

Region Oberimental-Saaneland am 3. Dezember 2016  
Namens der Region Oberimental-Saaneland Präsidentin *[Signature]*  
Die Richtigkeit dieser Angaben bescheinigt Geschäftsführerin *[Signature]*

Entwicklungsraum Thun am 8. Dezember 2016  
Namens des Entwicklungsraums Thun Präsident *[Signature]*  
Die Richtigkeit dieser Angaben bescheinigt Geschäftsführerin *[Signature]*

Genehmigt durch das Amt für Gemeinden und Raumordnung  
26. April 2017 *[Signature]*

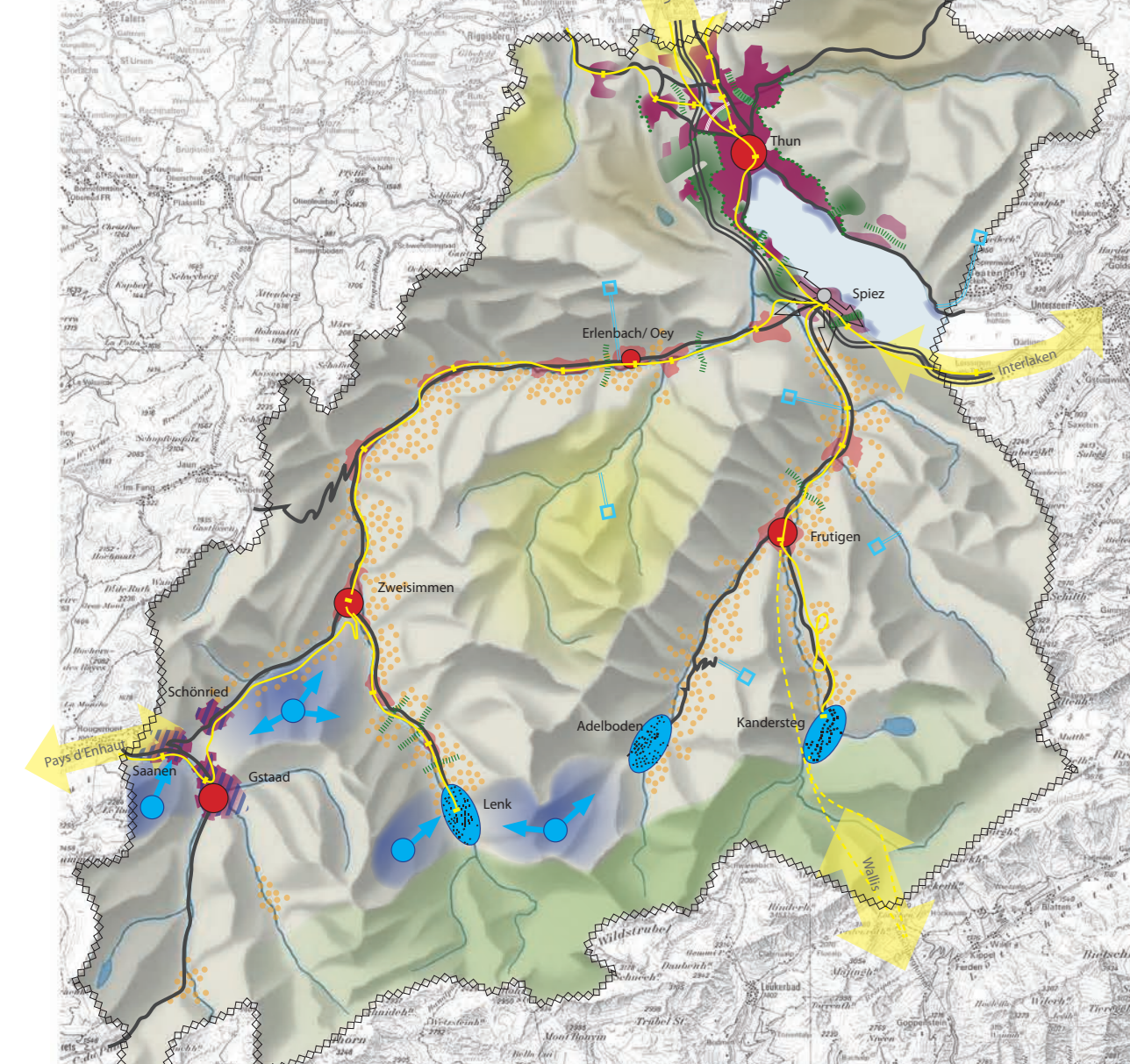


**Legende**

	1	2	3	4
Gemeindegrenzen	[Symbol]			
Planerische Agglomerationsgrenzen und Thun	[Symbol]			
<b>Siedlung</b> Wohnen, Arbeiten, Freizeit und Tourismus				
Kernort	[Symbol]			
Zentrum 4. Stufe	[Symbol]			S-11
Umlandverbundene Agglomeration - Stadtl. Raum	[Symbol]			S-3A, S-3B
Regionales Kernortverbundene Agglomerationszentrum	[Symbol]			S-4A, S-4B
Regionales Kernortverbundene Agglomerationszentrum (ZEFS) (VO)	[Symbol]			S-4A, S-4B
Regionales Kernortverbundene Agglomerationszentrum (ZEFS) (VO)	[Symbol]			S-3A, S-3B
Ländlicher Arbeitsort (L-1 bis L-3)	[Symbol]			S-7B
Vorgelagertes Siedlungsgebiet (ZEFS) (VO)	[Symbol]			S-8A, S-8B
Ländliches vorgelagertes Siedlungsgebiet (L-1 bis L-3) (VO)	[Symbol]			S-8B
Regionales Kernortverbundene Siedlungsgebiet (ZEFS) (VO)	[Symbol]			S-14A, S-14B
Vorgelagertes Siedlungsgebiet (ZEFS) (VO)	[Symbol]			S-14A, S-14B
Waldgebiet und Agrarzone	[Symbol]			S-12
Vollort	[Symbol]			S-9
Kantonaler Entwicklungspunkt ESP	[Symbol]			
Rechtliche Baureine Aachen	[Symbol]			
Rechtliche Baureine Aachen	[Symbol]			
Stromverteilungsnetz	[Symbol]			
Siedlungszone ohne Handlungseinheit (FE) (VO)	[Symbol]			S-10
Siedlungszone mit Handlungseinheit (FE) (VO)	[Symbol]			S-10
Siedlungszone	[Symbol]			S-10
<b>Natur und Landschaft</b>				
Wald	[Symbol]			
Seen / Fließgewässer	[Symbol]			
Vorgelagertes Natur- und Landschaft	[Symbol]			L-1
Panoramaregionales Naturerbe UNESCO-SAJA	[Symbol]			L-2
ALER Übergangsbereich	[Symbol]			
Interkommunales Gebiet / Übergangsbereich Berg-Aufzug	[Symbol]			L-4
<b>Strasse</b>				
Naturschutzgebiet in Realplanung	[Symbol]			
Naturschutzgebiet	[Symbol]			
Kantonsstrasse A, B und C	[Symbol]			
Wichtigere Gemeindestrasse	[Symbol]			
Massivstrasse	[Symbol]			MO-1, MO-2, MO-3, MO-4, MO-5, MO-6, MO-7, MO-8, MO-9, MO-10, MO-11, MO-12, MO-13, MO-14, MO-15, MO-16, MO-17, MO-18, MO-19
Massivstrasse	[Symbol]			MO-1, MO-2, MO-3, MO-4, MO-5
<b>Öffentlicher Verkehr (Linienverkehr und Angebote)</b>				
Bahnlinie / Haltepunkt	[Symbol]			
Regionaler Verkehr / Haltepunkt	[Symbol]			
ÖV-Stationen	[Symbol]			
ÖV-Stationen	[Symbol]			
ÖV-Stationen	[Symbol]			
Regionales Verkehrsnetz / Haltepunkt	[Symbol]			Ov-3, Ov-9
Aufhebung Bahnübergang	[Symbol]			MO-11, Ov-9
Regionales Verkehrsnetz / Haltepunkt	[Symbol]			Ov-3
Gebiet mit Verbesserung der ÖV-Erschliessung	[Symbol]			Ov-3, Ov-4, Ov-9
<b>Landesverkehrs-, Mobilitäts- und nachgelagerte Massnahmen</b>				
Line and Rail Adage / Verkehrsplanung mit Handlungseinheit	[Symbol]			RM-3, RM-4
Line and Rail Adage mit Handlungseinheit	[Symbol]			RM-3, RM-4
Messpunkt Verkehrsplanung	[Symbol]			LV-1, LV-2, LV-3
LV-Messpunkt mit Handlungseinheit	[Symbol]			LV-1, LV-2
Handlungsplanung	[Symbol]			HM-1

Regionales Gesamtverkehrs- und Siedlungskonzept (RGSK)  
Entwicklungsleitbild

Beispiel von 05.05.2015, angepasst am 11.01.2016  
Panorama AG (Anpassungen ALPGS AG)



**Legende**

Siedlungszone	[Symbol]	Regionales Kernortverbundene Agglomerationszentrum	[Symbol]	ÖV-Stationen	[Symbol]	Handlungsplanung	[Symbol]
Agglomeration / Zentrum 2. Stufe	[Symbol]	Regionales Kernortverbundene Agglomerationszentrum (ZEFS) (VO)	[Symbol]	Regionales Verkehrsnetz / Haltepunkt	[Symbol]	Line and Rail Adage mit Handlungseinheit	[Symbol]
Zentrum 4. Stufe	[Symbol]	Vorgelagertes Siedlungsgebiet (ZEFS) (VO)	[Symbol]	Aufhebung Bahnübergang	[Symbol]	Messpunkt Verkehrsplanung	[Symbol]
Zentrum 3. Stufe	[Symbol]	Ländliches vorgelagertes Siedlungsgebiet (L-1 bis L-3) (VO)	[Symbol]	Regionales Verkehrsnetz / Haltepunkt	[Symbol]	Line and Rail Adage mit Handlungseinheit	[Symbol]
Zentrum 2. Stufe	[Symbol]	Vorgelagertes Siedlungsgebiet (ZEFS) (VO)	[Symbol]	Gebiet mit Verbesserung der ÖV-Erschliessung	[Symbol]	Messpunkt Verkehrsplanung	[Symbol]
Regionales Kernortverbundene Agglomerationszentrum	[Symbol]	Waldgebiet und Agrarzone	[Symbol]	Regionales Verkehrsnetz / Haltepunkt	[Symbol]	Handlungsplanung	[Symbol]
Siedlungszone mit Bahnanschluss	[Symbol]	Vollort	[Symbol]	Regionales Verkehrsnetz / Haltepunkt	[Symbol]	Handlungsplanung	[Symbol]
Öberlandregion	[Symbol]	Kantonaler Entwicklungspunkt ESP	[Symbol]	Regionales Verkehrsnetz / Haltepunkt	[Symbol]	Handlungsplanung	[Symbol]

Bundesamt der Landschaft und Naturschutz von Schweizer Bundesrat (BS) (2013)  
Bundesamt der Landschaft und Naturschutz von Schweizer Bundesrat (BS) (2013)  
Bundesamt der Landschaft und Naturschutz von Schweizer Bundesrat (BS) (2013)  
Bundesamt der Landschaft und Naturschutz von Schweizer Bundesrat (BS) (2013)  
Bundesamt der Landschaft und Naturschutz von Schweizer Bundesrat (BS) (2013)  
Bundesamt der Landschaft und Naturschutz von Schweizer Bundesrat (BS) (2013)  
Bundesamt der Landschaft und Naturschutz von Schweizer Bundesrat (BS) (2013)  
Bundesamt der Landschaft und Naturschutz von Schweizer Bundesrat (BS) (2013)  
Bundesamt der Landschaft und Naturschutz von Schweizer Bundesrat (BS) (2013)  
Bundesamt der Landschaft und Naturschutz von Schweizer Bundesrat (BS) (2013)

